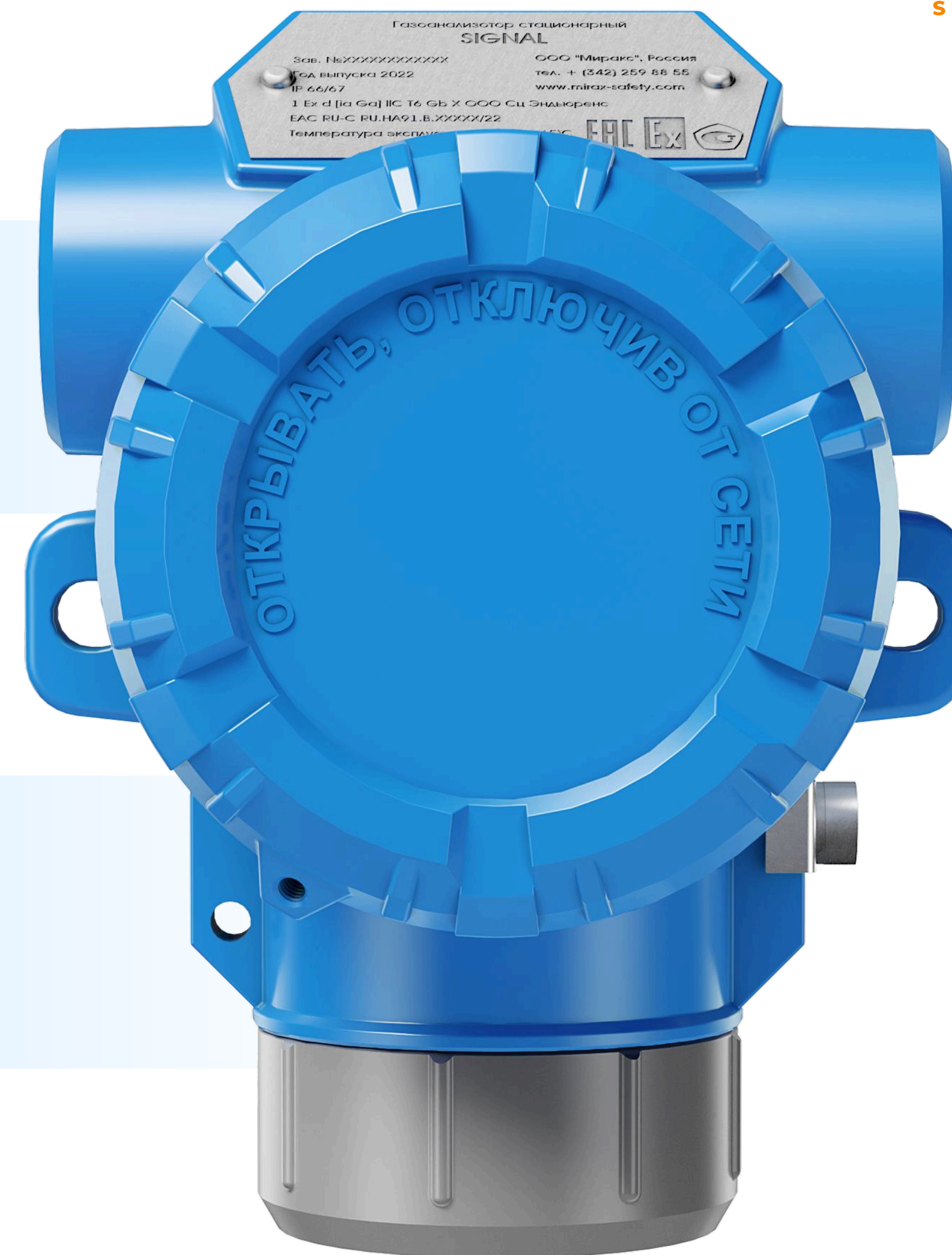


SIGNAL (СИГНАЛ)[®]

Стационарный газоанализатор



Малогабаритный взрывозащищенный газоанализатор SIGNAL предназначен для непрерывного мониторинга довзрывоопасных концентраций (ДВК) и предельно допустимых концентраций (ПДК) горючих, токсичных газов и летучих органических соединений (ЛОС)



Особенности и преимущества

SIGNAL® | Стационарный газоанализатор



Выходные сигналы: 4-20мА или мВ, RS-485 ModbusRTU

Возможность замены сенсора на другой тип

Диапазон температуры окружающей среды от -60°C до +65°C

Доступ к настройкам и калибровке: магнитный ключ, HART*, RS-485 (Modbus)

SIGNAL может использоваться с удаленным модулем AXIOM, а также в составе газоаналитических систем или в качестве самостоятельного датчика*

SMART-сенсор

Энергонезависимая память SMART-сенсора для хранения настроек

Встроенный датчик температуры обеспечивает адаптивный подогрев SMART-сенсора

В Smart-сенсоре предусмотрена библиотека газов, что позволяет с помощью магнитного ключа выбрать определяемый компонент

Технические характеристики

| | |
|---|--|
| ГАЗЫ | Горючие и токсичные газы, кислород, фреоны, летучие органические соединения (ЛОС) |
| ДИАПАЗОН ТЕМПЕРАТУРЫ | От -60°C до +65°C |
| ВИД ВЗРЫВОЗАЩИТЫ | 1Ex db IIC T6 Gb X |
| ЗАЩИТА ОТ ПЫЛИ ВЛАГИ (IP) | IP66 / IP68 |
| НАПРЯЖЕНИЕ ПИТАНИЯ | Номинальное: 24 В (диапазон 12-36 В) |
| ВЫХОДНОЙ СИГНАЛ | Аналоговый 4-20 мА (в модификации I) Цифровой RS-485, протокол MODBUS RTU (в модификации RS) |
| ОТНОСИТЕЛЬНАЯ ВЛАЖНОСТЬ | Не более 98% (без конденсации влаги) |
| ДИАПАЗОН АТМОСФЕРНОГО ДАВЛЕНИЯ | 80 – 120 кПа |
| ПОТРЕБЛЯЕМАЯ МОЩНОСТЬ | 1.2 Вт (макс 2.55 Вт) |
| НОМИНАЛЬНОЕ ВРЕМЯ УСТАНОВЛЕНИЯ ВЫХОДНОГО СИГНАЛА ПО УРОВНЮ T0.9 | От 5 с до 20 с, в зависимости от типа применяемого сенсора |
| СРЕДНЯЯ НАРАБОТКА НА ОТКАЗ | 100 000 ч – IR; 35 000 ч – LEL, EC, PID; 70 000 ч - MEMS |
| НАСТРОЙКА | Магнитный ключ, USB-UART для ПК |
| КОРПУС | Алюминий, нержавеющая сталь 316L |
| РАЗМЕРЫ | 80 x 95 x 130 мм |
| ВЕС, НЕ БОЛЕЕ | 1.0 кг (в алюминиевом корпусе) 3.0 кг (в корпусе из нержавеющей стали) |
| ИНТЕРВАЛ МЕЖДУ ПОВЕРКАМИ | 12 мес |
| СРОК СЛУЖБЫ | 21 год |

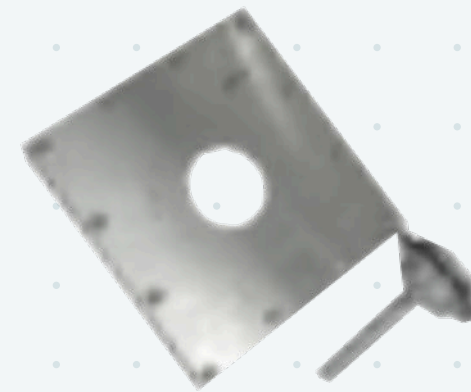
Применяемые типы сенсоров

| | | | | |
|---|--------------------------------------|--|--|---|
| MEMS с полупроводниковым сенсором | IR с инфракрасным сенсором | LEL с термокаталитическим сенсором | PID с фотоионизационным сенсором | EC с электрохимическим сенсором |
|---|--------------------------------------|--|--|---|

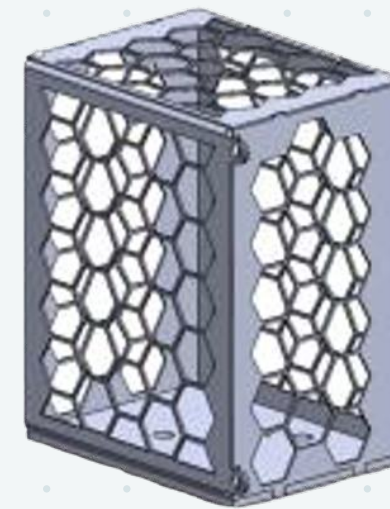
Калибровочная насадка



Комплект для монтажа в воздуховод



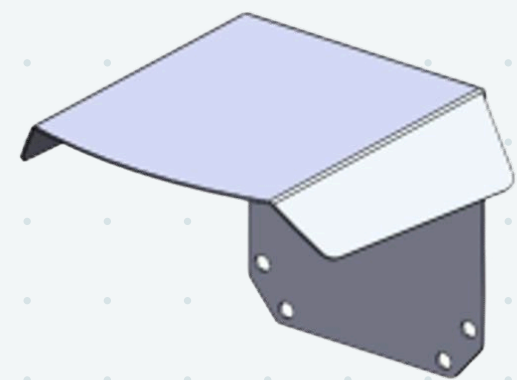
Антивандальная защита



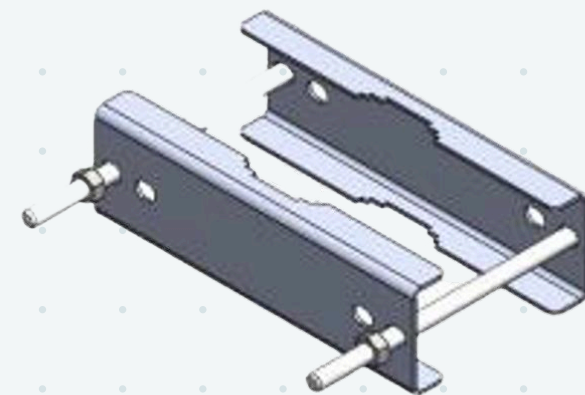
Быстрый и удобный монтаж



Защитный козырек от солнца и осадков



Комплект для монтажа на трубу



1. Вид крепления для монтажа на трубу
2. Вид крепления для монтажа на стену
3. Вид крепления для монтажа в воздуховод



Больше информации на сайте
www.mirax-safety.com





Контактная информация

ТЕЛЕФОН: +7 (3422) 59-88-55

ТЕЛЕФОН ТЕХ. ПОДДЕРЖКИ: 8-800-700-91-27 (БЕСПЛАТНО ПО РОССИИ)

АДРЕС ПРОИЗВОДСТВЕННОГО ПОДРАЗДЕЛЕНИЯ:

117105, Г. МОСКВА, ПРОЕЗД НАГОРНЫЙ, Д. 7, СТР. 5

ЮРИДИЧЕСКИЙ АДРЕС И ЦЕНТРАЛЬНЫЙ ОФИС:

617763, ПЕРМСКИЙ КРАЙ, Г. ЧАЙКОВСКИЙ, УЛ. ВОКЗАЛЬНАЯ, 7

АДРЕС ЭЛЕКТРОННОЙ ПОЧТЫ: INFO@MIRAX-SAFETY.COM

САЙТ КОМПАНИИ: WWW.MIRAX-SAFETY.COM



MIRAX-SAFETY.COM